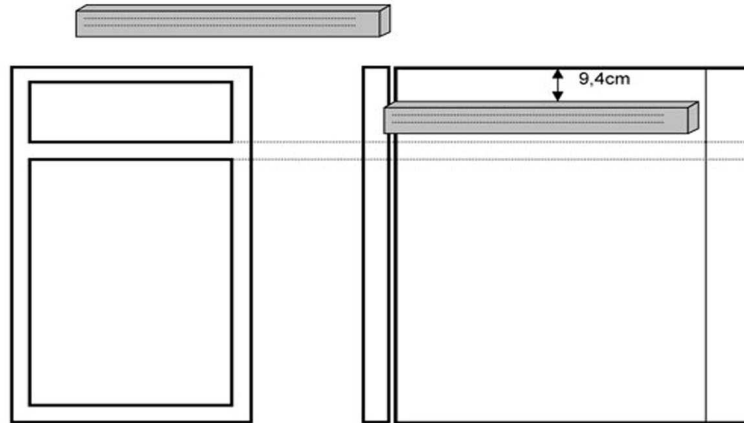


## GABARIT de DECOUPE Tiroir freiné

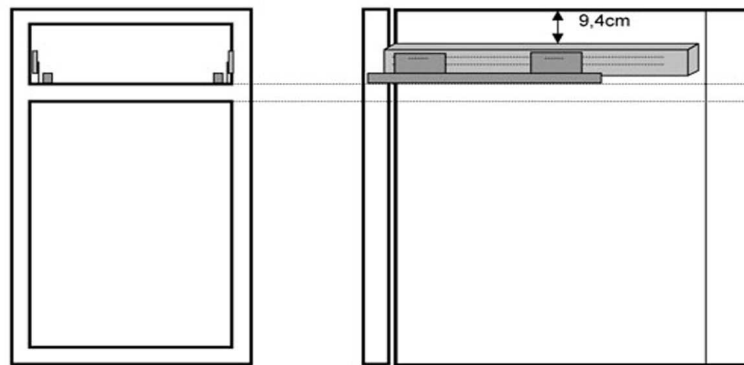
### Meuble bas 1 Porte 1 Tiroir

#### Tiroir à double parois sur façade à cadre : 1Porte + 1Tiroir

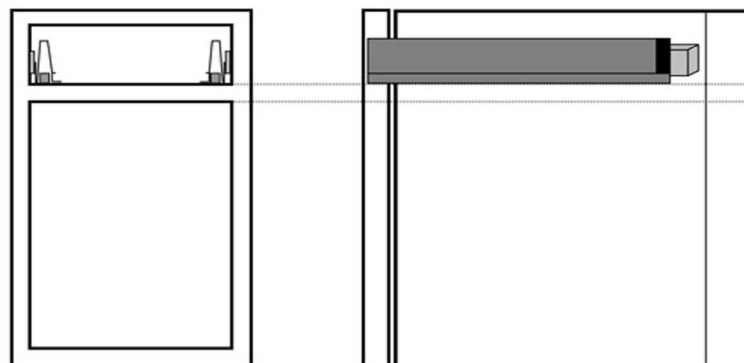
1° étape : le cadre fixé, posez la cale de compensation



2° étape : posez les supports de la coulisse - Elles doivent reposer sur la traverse du cadre



3° étape : posez les coulisses dans les supports



4° étape : découpez le plateau et l'arrière du tiroir

